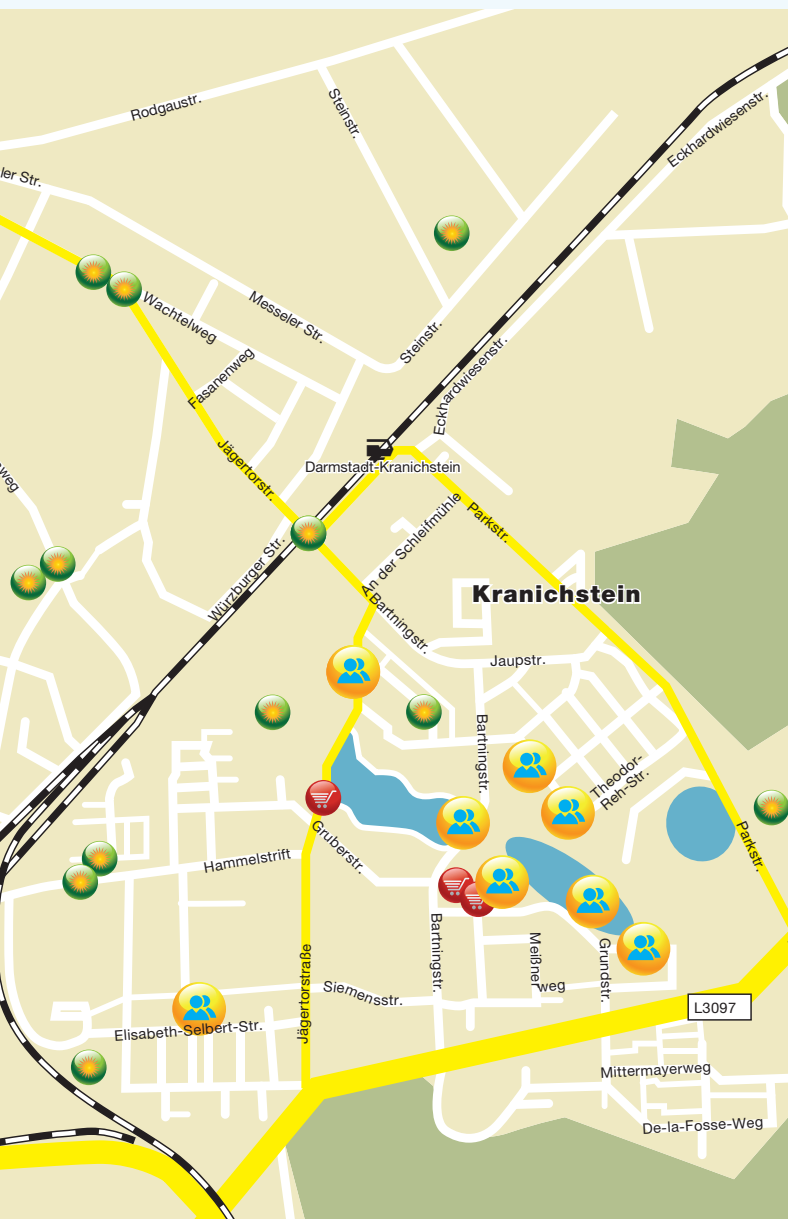
 Bildung, Information

 Freizeit

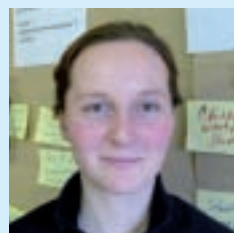
 Shopping



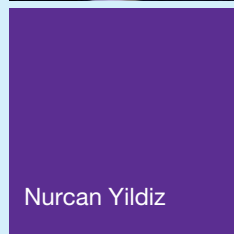
**Hier  
finden  
Sie uns**

- **B I F I \_BürgerInnen Fördern Integration**  
Stadtteilwerkstatt Kranichstein  
Grundstraße 21  
64289 Darmstadt

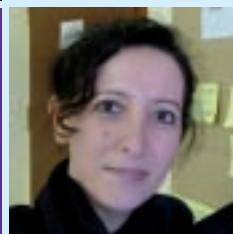
**AnsprechpartnerInnen:**



Elisabeth Lawonn



Nurcan Yildiz



**Telefon:** 06151 98 12 33  
**E-Mail:** lawonn@dw-darmstadt.de

**Kooperationspartner**

Gefördert durch:



aufgrund eines Beschlusses  
des Deutschen Bundestages

**Diakonie**  
Diakonisches Werk  
Darmstadt-Dieburg

**BIFI**  
BürgerInnen  
Fördern  
Integration

**Einheimische  
und Migranten  
engagieren sich  
für Integration in  
ihrem Stadtteil**



**Leben Sie schon lange in dem Stadtteil Kranichstein? Kennen Sie sich gut aus? Möchten Sie Ihr Wissen teilen?**

**Oder ...**

**Sie sind erst vor Kurzem nach Kranichstein gezogen? Sie wünschen sich Kontakt zu Menschen? Sie möchten ankommen?**

Nicht immer ist das leicht. Vieles ist neu und anders. Das ist normal. Der Kontakt zu Menschen kann helfen. Menschen, die Kranichstein kennen. Die Stadtteilwerkstatt Kranichstein hilft dabei. Sie ist für alle Menschen aus dem Stadtteil da. Ihr Ziel ist ein besseres Zusammenleben aller Menschen. Wichtig dafür ist ein freiwilliges Engagement aller Menschen.

Deshalb gibt es das Integrationsprojekt **„B I F I\_BürgerInnen Fördern Integration“**. BürgerInnen sind Menschen, die in dem gleichen Stadtteil leben. Das Projekt möchte Integrationspartnerschaften aufbauen. Partnerschaften zwischen Menschen, die sich in dem Stadtteil auskennen und noch nicht auskennen. Das Projekt möchte auch MigrantInnenorganisationen und Selbsthilfegruppen bei ihrer Arbeit unterstützen.

**Haben Sie Interesse? Damit das Anderssein kein Fremdsein bleiben muss.**

## **Bildung von Integrationspartnerschaften**

Die Stadtteilwerkstatt Kranichstein sucht interessierte und offene, einheimische und zugewanderte BürgerInnen sowie muttersprachliche AnsprechpartnerInnen. Ziel ist ein gemeinsames und freiwilliges Engagement im Stadtteil Kranichstein.

Integrationspartnerschaften können dabei helfen. Mögliche Inhalte der Partnerschaften könnten Sprachtandems, gemeinsame Freizeitaktivitäten, Begleitung zu Ämtern oder zu stadtteilbezogenen Treffen und Festen sein. Die Partnerschaften sollen den Aufbau von persönlichen Kontakten und das gemeinsame Gestalten des Stadtteils vereinfachen. Darum hängt die Länge der Partnerschaften von den PartnerInnen ab. Egal ob ein halbes Jahr oder für immer ...

### **Wir bieten:**

- ➞ eine Impulsfortbildung (interkulturelle Kompetenz und Kommunikation...) und eine Teilnahmebescheinigung
- ➞ den Aufbau der Kontakte
- ➞ eine fortwährende Begleitung und
- ➞ den Austausch mit anderen ehrenamtlichen BürgerInnen

## **Unterstützung von MigrantInnenorganisationen und Selbsthilfegruppen im Stadtteil**

MigrantInnenorganisationen und Selbsthilfegruppen sind wichtig für zugewanderte BürgerInnen und für den Stadtteil, in dem sie leben. Sie geben Sicherheit. Und sie engagieren sich für die Integration von BürgerInnen unterschiedlicher Herkunft.

Wir möchten die Organisationen und Gruppen unterstützen, Ihre Selbsthilfepotentiale- und -aktivitäten zu stärken und zu professionalisieren. Das Ziel ist eine stärkere Einbindung der Organisationen und Gruppen in die Stadtteilarbeit. Zum Beispiel in die Stadtteiltrunde und in verschiedenen Gremien. Das erhöht gleichzeitig den Wirkungsgrad der Integrationsbemühungen Ihrer Arbeit.

### **Wir bieten:**

- ➞ Fortbildungseinheiten zur Vermittlung von Kompetenzen und Know-how in der Organisationsarbeit
- ➞ Unterstützung bei der Teilnahme an stadtteilbezogenen Veranstaltungen
- ➞ Vermittlung von Kontakten zum Aufbau einer eigenen Gruppe