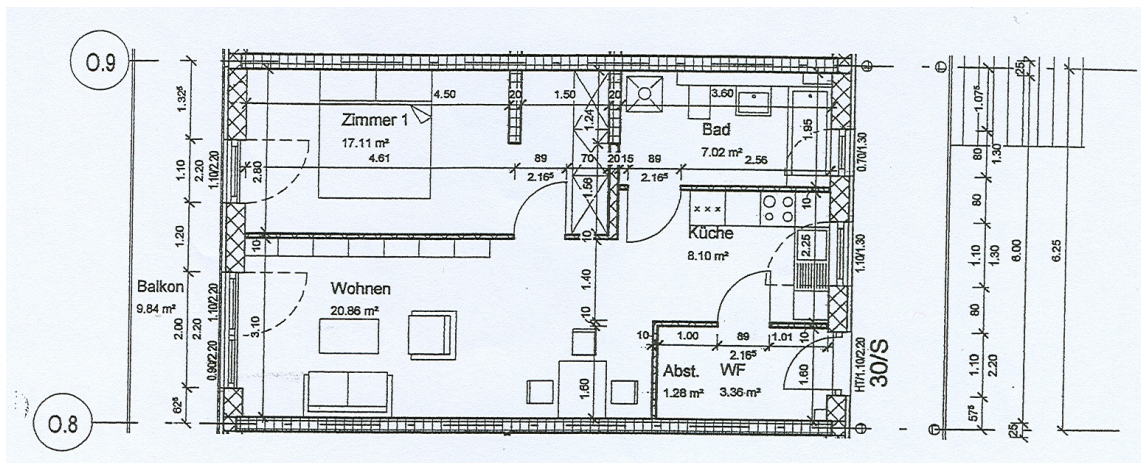


## Mietangebot

### Eine Sozialwohnung für zwei Personen - frei ab 1.11.2017 (eventuell früher)

- frei ab 01.11.2017 (eventuell früher) bei der Genossenschaft WohnSinn
- 60 qm, 1. Etage, + Balkon nach Westen zum Innenhof
- Keller
- Passivhaus (sehr niedrige Heizkosten)
- weitere Räume für gemeinschaftliche Nutzung
- Mehrgenerationenprojekt, Genossenschaft im ökologischen Baugebiet K 6
- Monatsmiete: 419,32 € und 130,68 € Betriebskosten, evtl. zuzügl. Parkplatz (25,- €)
- Kautions: 2 Monatsmieten
- Eintritt in die Genossenschaft (750,-€ Geschäftsanteil, 50,-€ Eintrittsgeld) ist Bedingung  
Geschäftsanteile werden bei Auszug nach satzungsgemäßer Frist zurückgezahlt.

## Grundriss



Wir sind ein kinderfreundliches und selbstverwaltetes Mehrgenerationenprojekt. Die MieterInnen müssen in die Genossenschaft eintreten.

Weitere Informationen zu unserem Wohnprojekt unter [www.wohnsinn-darmstadt.de](http://www.wohnsinn-darmstadt.de)  
Kontakt: [wohnsinn2vermietung@gmx.de](mailto:wohnsinn2vermietung@gmx.de)