



Durchgängigkeit am Ruthsenbach



2. Maßnahmenbündel



**Wissenschaftsstadt Darmstadt – der Magistrat
Straßenverkehrs- und Tiefbauamt**

Stadtteilrunde Kranichstein am 29.11.2017



BGS Wasser

Brandt Gerdes Sitzmann Wasserwirtschaft GmbH

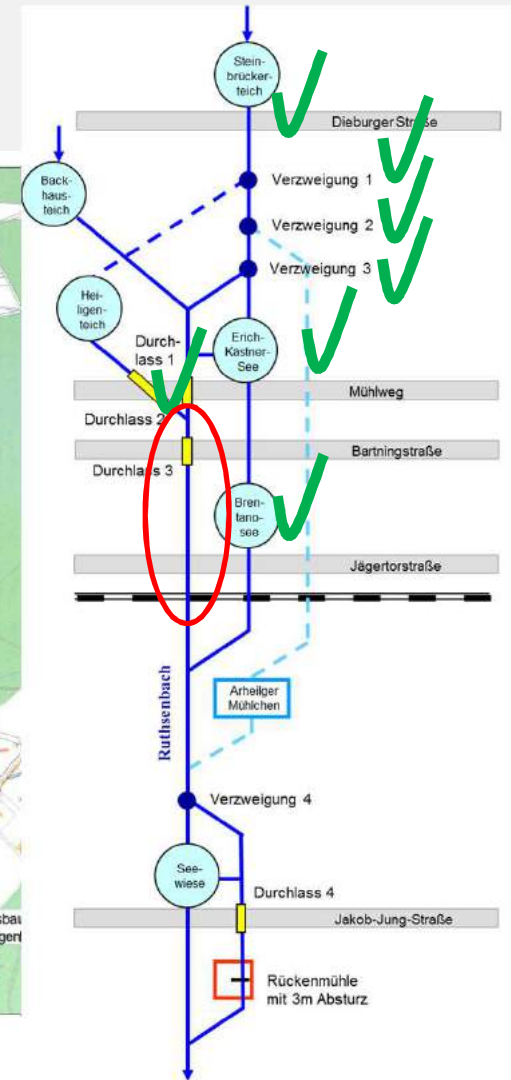
Durchgängigkeit am Ruthsenbach



Wissenschaftsstadt Darmstadt -
der Magistrat
Straßenverkehrs- und Tiefbauamt



■ Gesamtübersicht





■ 2. Maßnahmenbündel

Grundsätzliches:

- Beseitigung Querbauwerke und Wanderhindernisse
- Rückbau Sohl- und Böschungsbefestigungen
- Sicherstellung Mindestwasserführung im Ruthsenbach
- Umsetzung der EU-Wasserrahmenrichtlinie

Umfang:

- Ertüchtigung Ruthsenbach „Bypass“ zwischen Durchlass 1 und 3
- Umbau Durchlass 3 (Bartningstraße)
- Verbindungsgerinne „Bypass“ / Taltief



■ 2. Maßnahmenbündel - Übersichtslageplan





■ Umbau Durchlass 3 (Bartningstraße)

- Bestand: DN 500, $Q = 250 \text{ l/s}$
- Hydraulischer Engpass !
- Planung: DN 1200, $Q = \text{min. } 1.000 \text{ l/s}$
- Offene Bauweise
- Bauliche Umsetzung in 2019 (Schienenersatzverkehr HEAG mobilo)
- Geringfügige Ertüchtigung Ruthsenbach „Bypass“ oberhalb
- Ruthsenbach „Bypass“ unterhalb ausreichend leistungsfähig



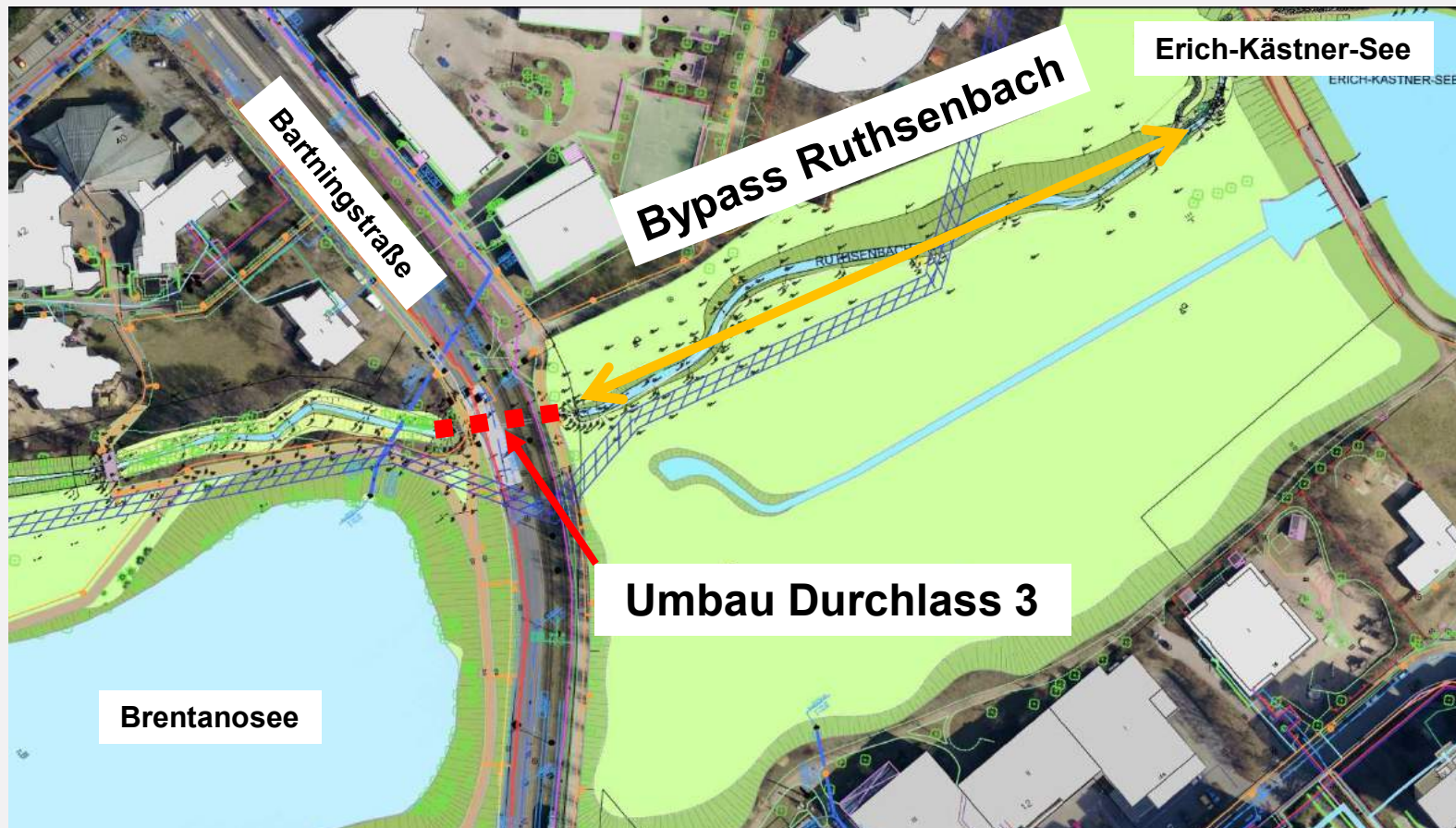
Durchgängigkeit am Ruthsenbach



Wissenschaftsstadt Darmstadt -
der Magistrat
Straßenverkehrs- und Tiefbauamt



Umbau Durchlass 3 (Bartningstraße)



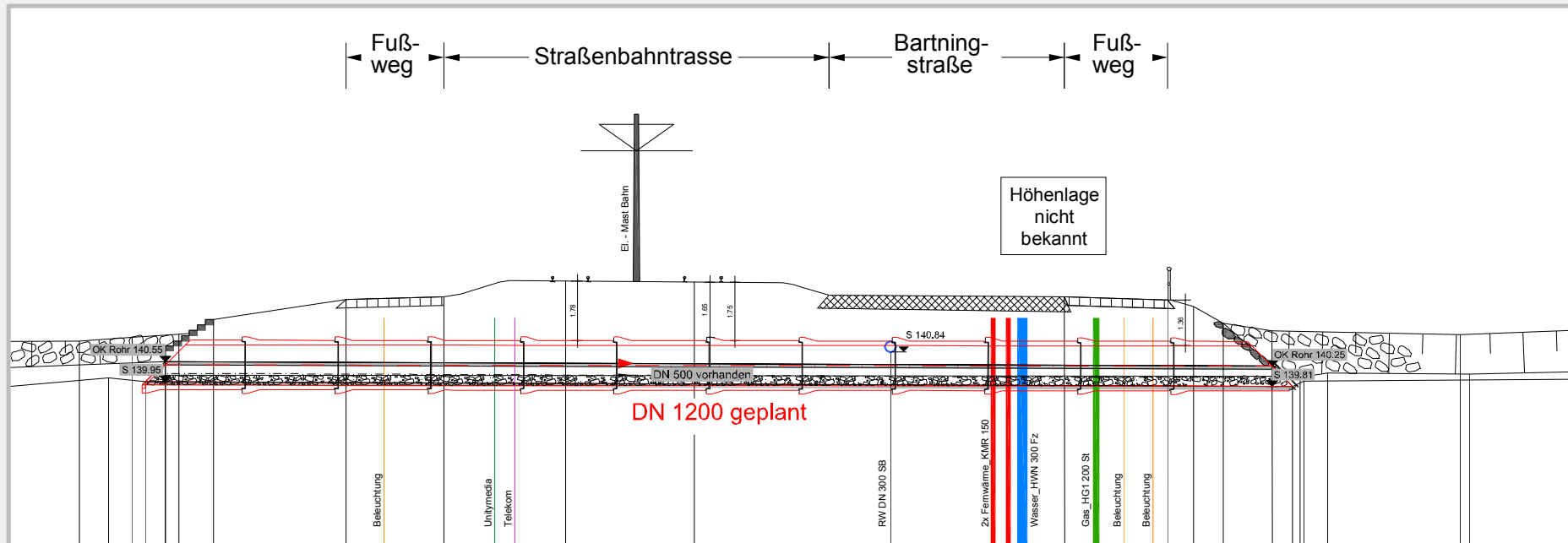
Durchgängigkeit am Ruthsenbach



Wissenschaftsstadt Darmstadt -
der Magistrat
Straßenverkehrs- und Tiefbauamt



Umbau Durchlass 3 (Bartningstraße)

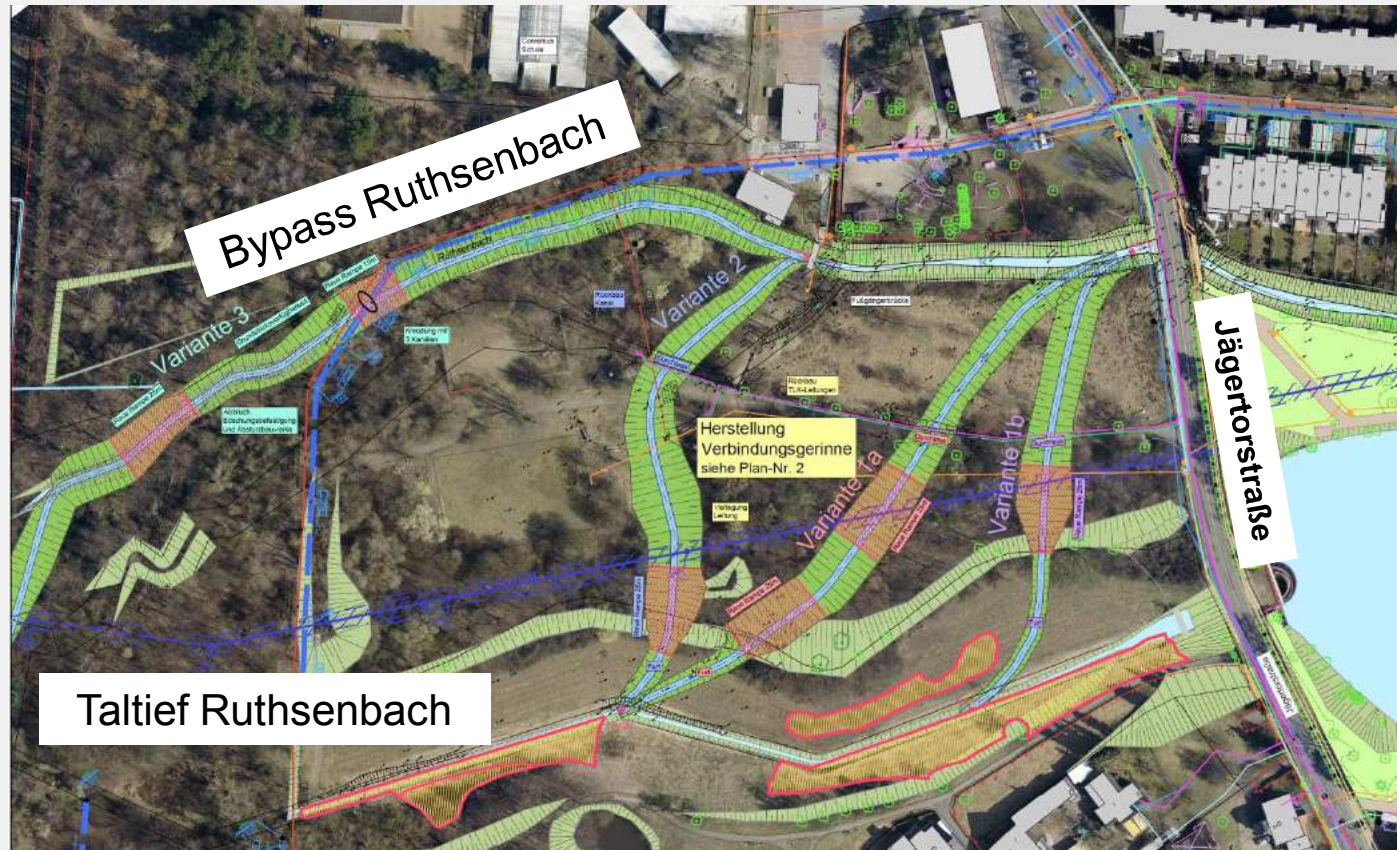




- Verbindungsgerinne Bypass/ Taltief
- Planungsbereich Jägertorstraße/ DB-Strecke DA-AB
- 4 Varianten geprüft
- Randbedingungen:
 - Gewässerökologie (Durchgängigkeit, Längsgefälle)
 - Hydraulik (Niedrigwasserführung)
 - Naturschutz (Flächenbedarf, Baumstandorte, Biotope)
 - Derzeitige/ geplante Nutzungen (Versorgungsleitungen, Kanäle, Streuobstwiese, Pump Track, Comenius Schule etc.)



Verbindungsgerinne Bypass/ Taltief - Varianten



- Verbindungsgerinne Bypass/ Taltief – Variante 2
 - Streuobstwiese wird nicht tangiert
 - Wegeverbindungen (Fußgängerbrücke) bleiben erhalten
 - geringster Eingriff in den Waldbestand
 - Integration in Umfeld (Nutzungen) möglich – Erlebarkeit
 - 2. günstigste Variante
 - Rohrdurchlass Hauptweg
 - Furt im Taltief
 - Verlegung Speiseleitung “Arheilger Mühlchen“

▶ **Größtmöglicher Kompromiss/ Genehmigungsfähigkeit**

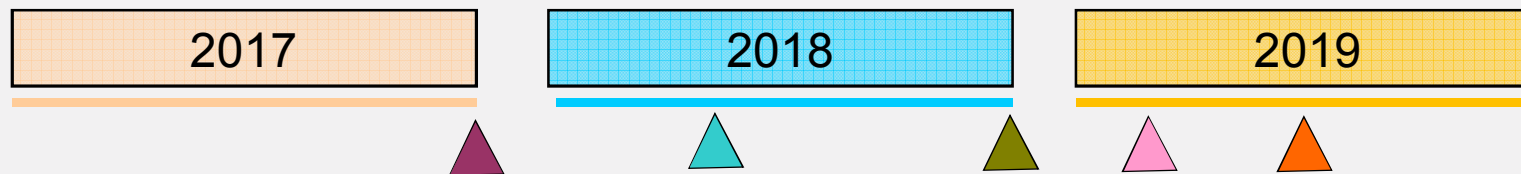
Durchgängigkeit am Ruthsenbach



Wissenschaftsstadt Darmstadt -
der Magistrat
Straßenverkehrs- und Tiefbauamt



Voraussichtliche Zeitschiene



- 4. Quartal 2017: Vorplanung
- 2. Quartal 2018: Genehmigungsplanung
- 4. Quartal 2018: Ausführungsplanung, Ausschreibung
- 1. Quartal 2019: Verbindungsgerinne, Gewässerausbau
- Sommer 2019: Durchlass 3





Vielen Dank für Ihre Aufmerksamkeit !

Diskussion und Fragen

